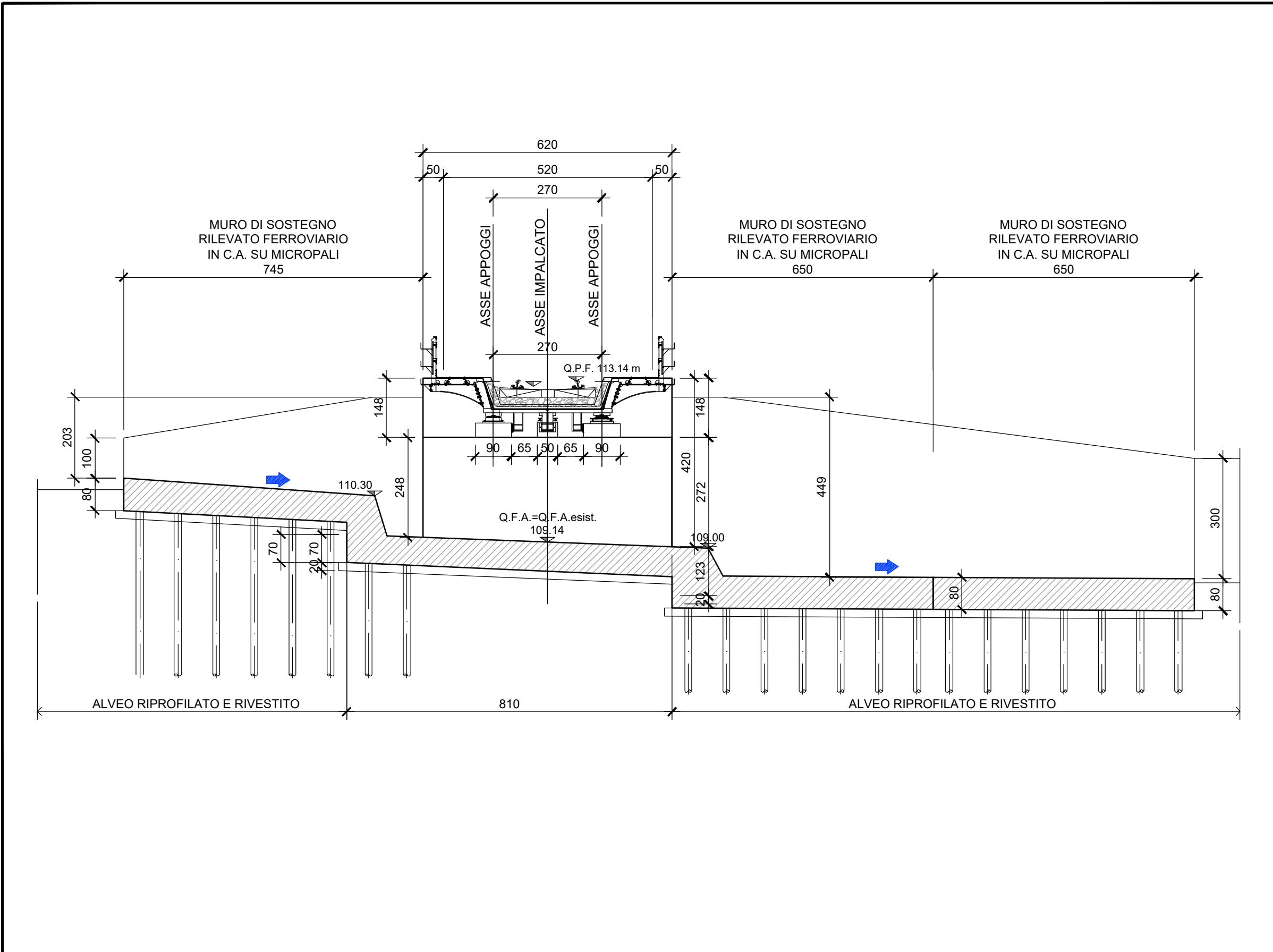


PLANIMETRIA GENERALE INTERVENTI - SCALA 1:1.000

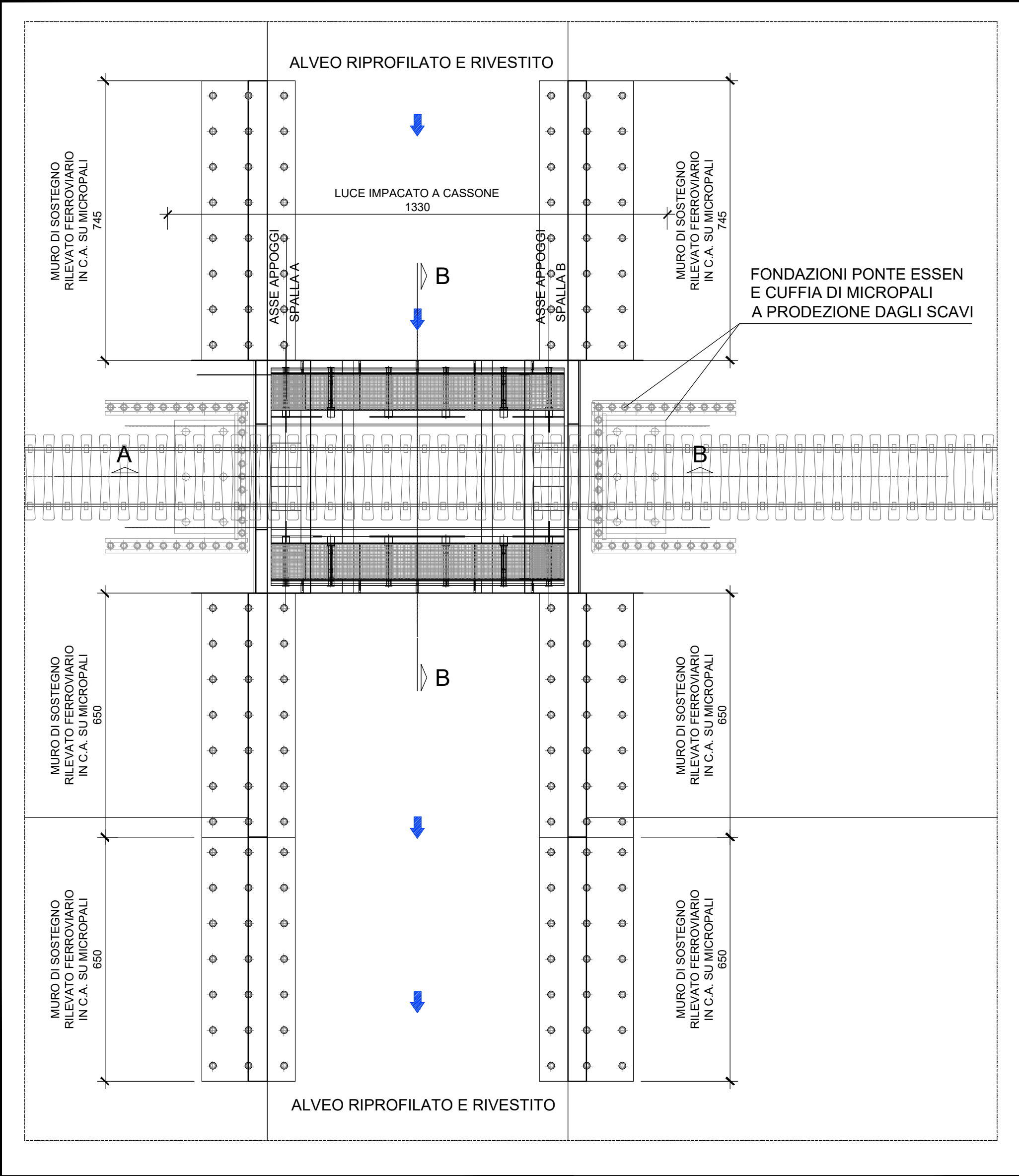


CARTOGRAFIA DI BASE: Ortofoto

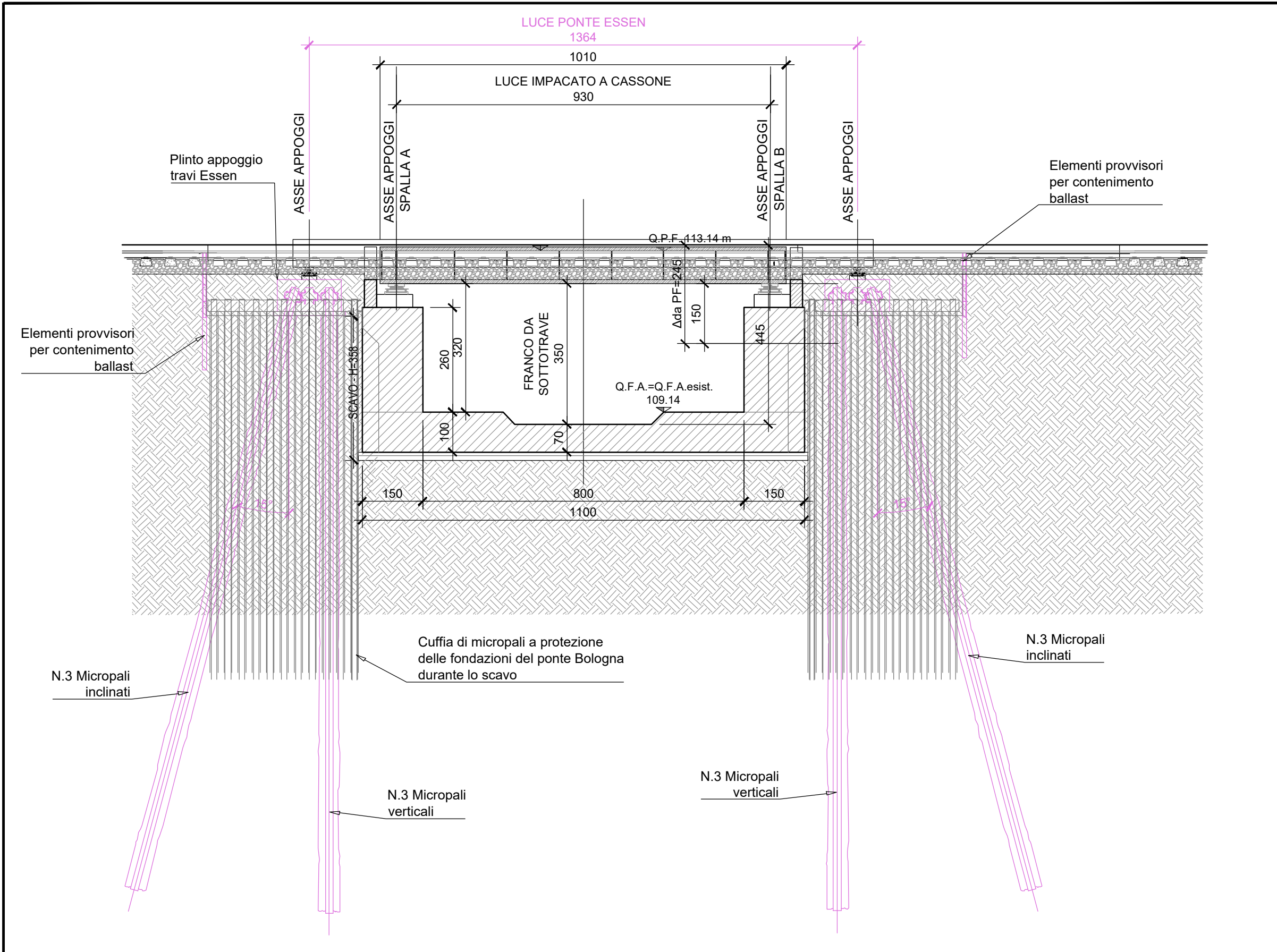
SEZIONE A-A - SCALA 1:100



PIANTA - SCALA 1:100



SEZIONE B-B - SCALA 1:100



COMMISSARIO STRAORDINARIO  
DELEGATO PER L'ATTUAZIONE DEGLI  
INTERVENTI DI MITIGAZIONE DEL  
DISSESTO IDROGEOLOGICO NELLA  
REGIONE SARDEGNA



REGIONE AUTONOMA DELLA SARDEGNA  
ASSESSORATO DEI LAVORI PUBBLICI

## COMUNE DI SASSARI

PROVINCIA DI SASSARI

INTERVENTI DI MITIGAZIONE DEL RISCHIO IDROGEOLOGICO  
SISTEMAZIONE IDRAULICA DELL'ALVEO RIO CALAMASCIU DALLA Z.I. PREDDA  
NIEDDA ALLA BORGATA DI CANIGA NEL COMUNE DI SASSARI

### PROGETTO DI FATTIBILITA' TECNICO ECONOMICA

ELABORATO				OPERE IN PROGETTO:		
				NUOVO MANUFATTO DI ATTRAVERSAMENTO FERROVIARIO		
				AL Km 44+960		
REVISIONI				TAVOLA	SCALA	VARIE
n°	MODIFICA	DATA	CTRL	12	CODICE	
01	consegna	Luglio 2023				
					NOTE	

R.T.I. tra:

Capogruppo:



Mandanti:

STUDIO ASSOCIATO 4E-INGEGNERIA  
CAMBULA-CAMBULA  
PAINI-PISANO  
Via P. Neroni 2/64 - SASSARI



Dott. Geol. Angelo Vigo

Dott. Geol. Donatella Giannoni

Dott. Archeol. Emanuela Atzeni

Il Dirigente del Settore Infrastrutture  
Dott. Ing. Fabio E. Spurio

Il R.U.P.:  
Dott. Ing. Elio Mureddu

Il Sindaco:  
Prof. Gian Vittorio Campus

SONO VIETATI LA RIPRODUZIONE E L'UTILIZZO DEL PRESENTE ELABORATO SENZA L'AUTORIZZAZIONE DELL'AUTORE